

干燥机旋转接头修复发包说明

一、概况

- 1、项目名称：干燥机旋转接头修复发包说明
- 2、业主（或甲方）：翔鹭石化（漳州）有限公司

二、设备参数及修复范围：

- 1、设备参数：M-621-1/2旋转接头，18” *10” ，球面密封，转速：3.22rpm，数量2台，介质：蒸汽，操作温度：151℃，设计温度：191℃，单台重量5.2吨；
- 2、设备参数：M-311-3旋转接头，TYPE：ONC0567，SIZE12” *6” ，球面密封，转速：5rpm，介质：蒸汽，操作温度：151℃，设计温度：191℃，数量1台，单台重量1.2吨 。
- 3、故障情况：旋转接头内密封、法兰密封磨损，发生泄漏，无法保压。
- 4、修复范围：旋转接头解体，更换或研磨密封件和密封环。采用静压以及模拟动态试压试验，并试验合格。

三、 投标要求

- 1、 承揽商需具有独立法人资格和履行合同能力，有良好的信誉和售后服务能力；
- 2、 承揽商需具备 PTA 干燥机旋转接头生产或修复 3 年以上的业绩，生产或修复厂家业绩 3 家以上，在此行业无不良业绩；
- 3、 提供详细的修复方案，并配备相关试压试验的设备，并经甲方认可；
- 4、 要求交货期为合同订单签订后 4 个月。

四、 交货地点：

福建福海创石油化工有限公司 PTA 厂区。

五、技术要求

- 1、 旋转接头解体，需要提供拆解报告。石墨环、轴承密封环、密封件（满

足使用温度)、填料需更换新件，动静环采用研磨工艺处理，经研磨后无法继续使用，需更换同原厂同规格尺寸的配件；所有更换的密封配件与原配件具备替换性；。

2、旋转接头修复完成，需要采用静压以及模拟动态试压试验，动静压 18Kg/CM²，保压 12 小时，并提供相关报告；

3、硬质材料粗糙度 $Ra \leq 0.1 \mu m$ ，石墨材料粗糙度 $Ra \leq 0.2 \mu m$ ；

4、法兰密封面腐蚀修复。

5、提供整套完整的交工资料，共 2 套。包含原材料证明文件，交工图纸等相关报告。

六、质量保证：

质保期为开车后 12 个月或货到现场后 18 个月，以先到为准。在质保期内，如果发现有任何缺陷的产品或不符合本技术协议规定，卖方需在 48 小时内派遣技术人员到达现场解决问题。产品包装及运输由乙方负责，运输风险由乙方承担。

七、现场联系人：

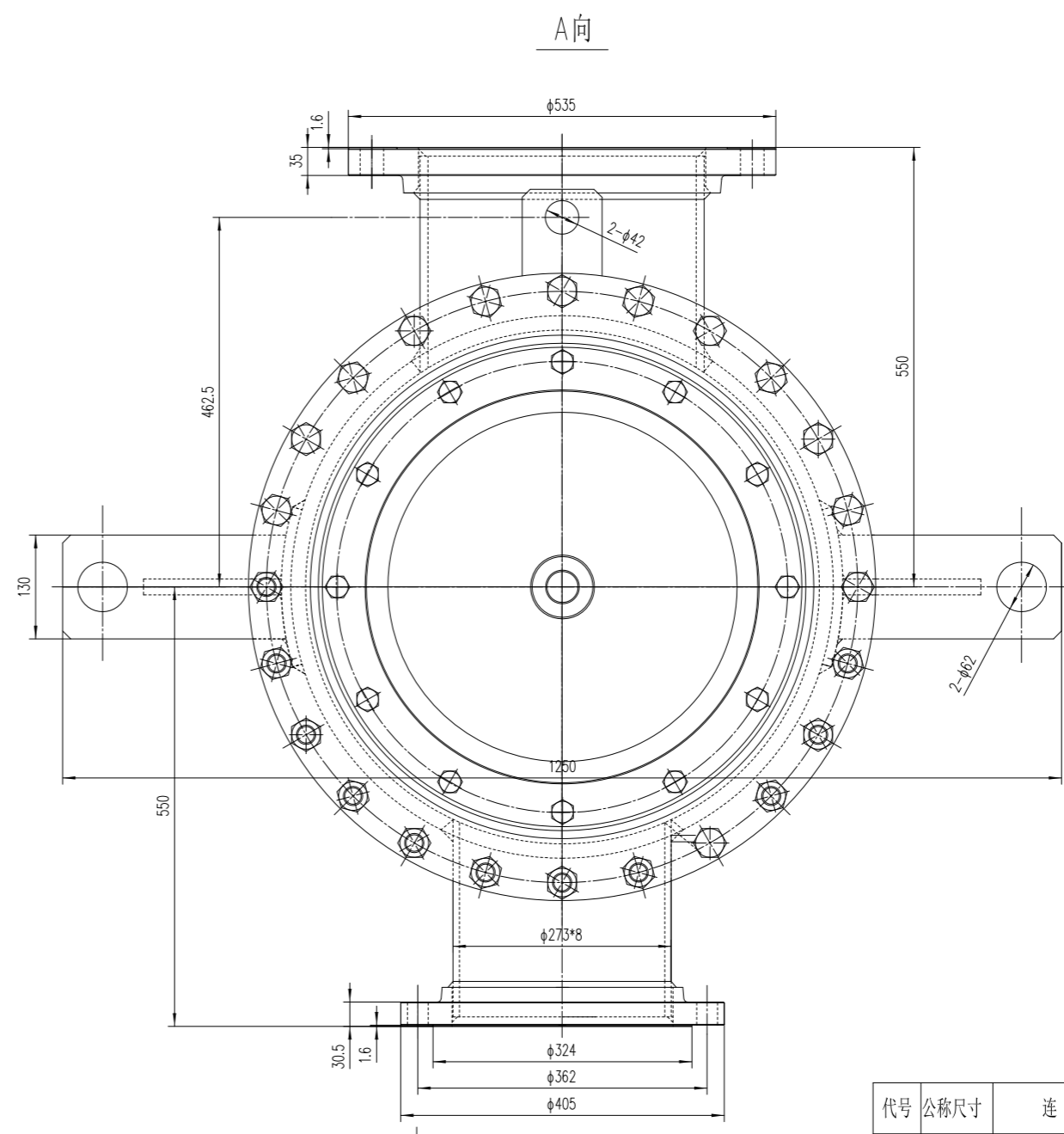
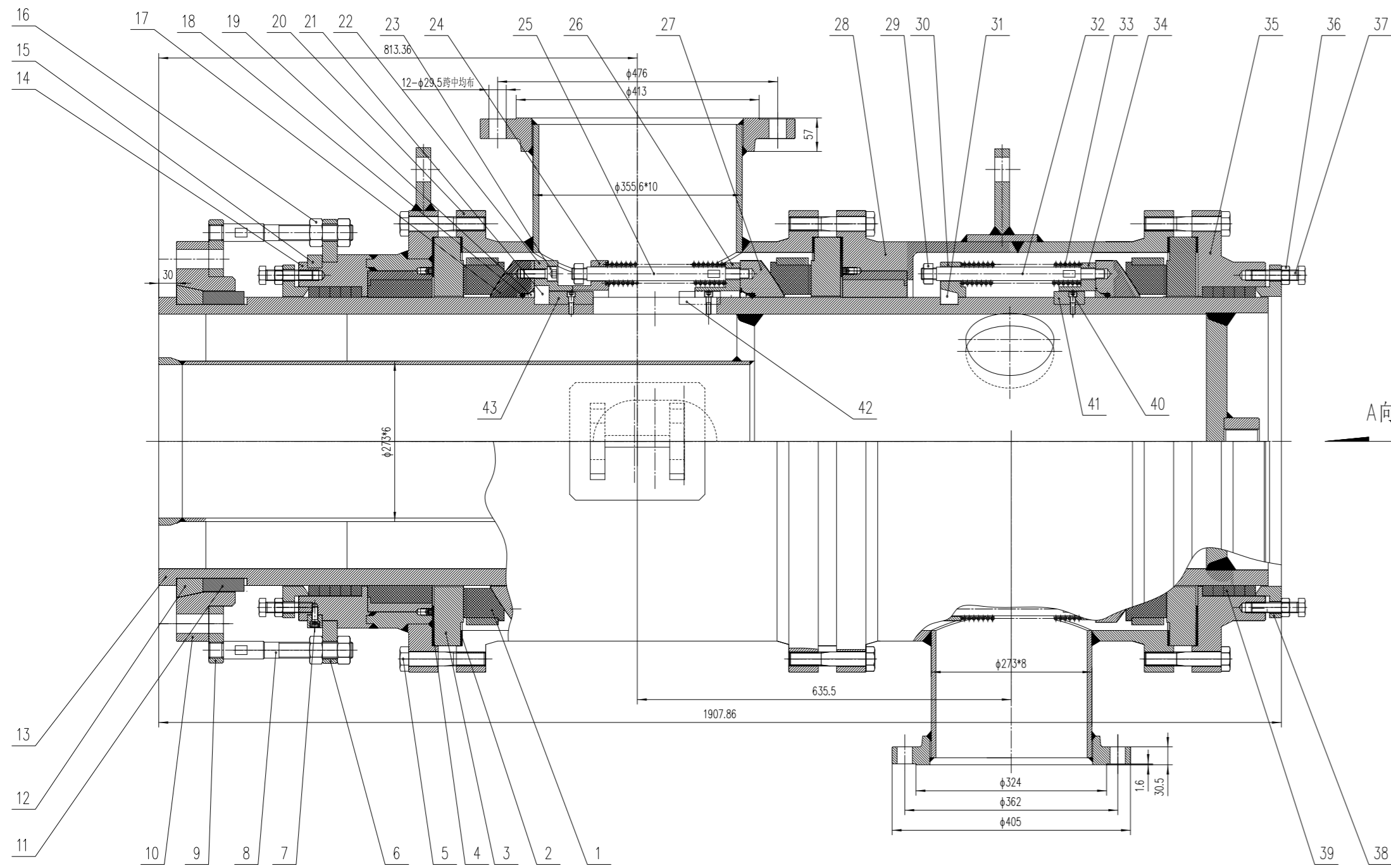
1、技术联系人：黄国涵 联系电话：13459297831；发货由乙方负责，须提前与收货人联系；随货须附相关验收资料等。

八、附件：

- 1、干燥机蒸汽旋转接头修复项目清单；
- 2、旋转接头图纸。

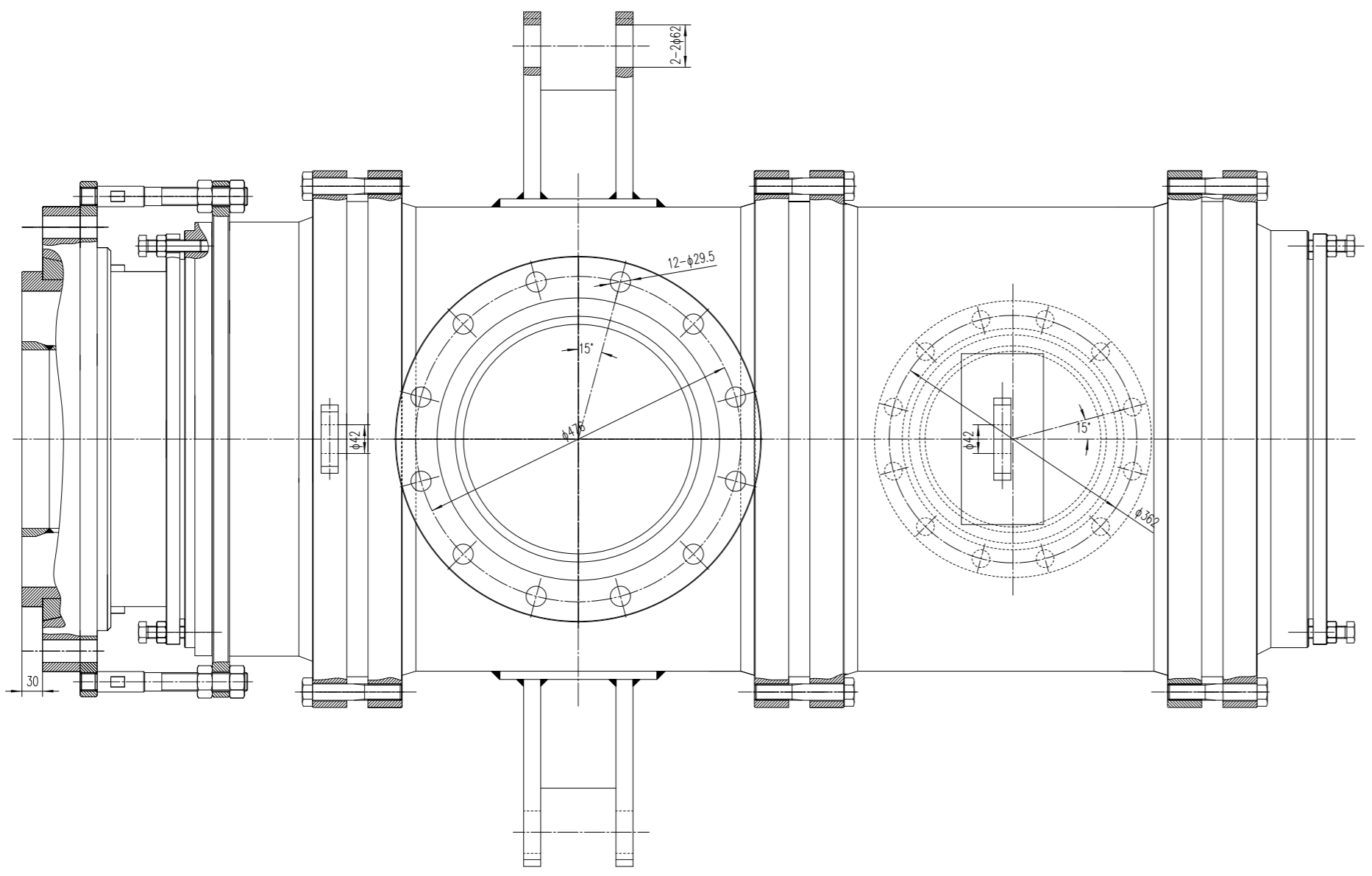
干燥机蒸汽旋转接头修复项目报价清单

序号	工作内容	规格	要求	数量 (台)	单价 (元)	合计费用 (元)	备注
1	M-621-1/2干燥机蒸汽旋转接头修复	18" *10" ,球面密封, 转速: 3.22rpm, 介质: 蒸汽, 操作温度: 151℃, 设计温度: 191℃, 单台重量5.2吨;	参照JB/T 8725-2013旋转接头技术条件。提供修复方案并评判合格后方具备报价资格, 报价包含运输费用。 保质期: 设备正常运行12个月。	2			
2	M-311-3干燥机蒸汽旋转接头修复	TYPE: ONC0567, SIZE12" *6" ,球面密封, 转速: 5rpm, 介质: 蒸汽, 操作温度: 151℃, 设计温度: 191℃, 单台重量1.2吨 。		1			
合计				3			



管口表

代号	公称尺寸	连接尺寸标准	密封面型式	数量	用途
N4	14"	ANSI B16.5-2009	SO-RF	1	蒸汽进口
N5	10"	CLASS 150 RF		1	冷凝水出口



43	HZG1466-09-31	键4	2	45					
42	HZG1466-09-30	键3	2	45					
41	HZG1466-09-29	键2	4	45					
40	GB/T 70.1-2000	内六角圆柱头螺钉M8*20	6	304					
39		密封填料8*18	10	柔性石墨+304					
38	HZG1466-09-28	填料压盖	2	Q235A					
37	GB/T 898-1988	六角头螺栓M18*80	24	8.8级					
36	GB/T 6170-2000	螺母M18	24	8级					
35	HZG1466-09-27	后填料箱	1	16Mn					
34	HZG1466-09-26	水侧弹垫	1	304					
33	HZG1466-09-25	弹垫	1	17-7PH					
32	HZG1466-09-24	水侧弹垫导柱	24	304					
31	HZG1466-09-23	水侧弹垫分半环	1	304					
30	HZG1466-09-22	水侧弹垫套	1	16Mn					
29	GB/T 6170-2000	螺母M20	48	304					
28	HZG1466-09-21-00	后填料箱及密封箱体	1	16Mn					
27	HZG1466-09-20	球面动环2	2	0Cr18Ni9	球面				
26	HZG1466-09-19	汽侧弹垫	1	304					
25	HZG1466-09-18	汽侧弹垫导柱	24	304					
24	HZG1466-09-17	汽侧弹垫套	1	16Mn					
23	GB/T 70.1-2000	内六角圆柱头螺钉M16*40	8	304					
22	HZG1466-09-16	传动轴	1	16Mn					
21	HZG1466-09-15	分半卡环	1	45					
20	HZG1466-09-14-00	外筒体	1	16Mn					
19	HZG1466-09-13	楔形圈	3	L2Y2					
18		O形密封圈$\phi 490\phi 6.99$	3	AFLAS					
17	HZG1466-09-12	球面动环1	1	0Cr18Ni9	球面				
16	GB/T 6170-2000	螺母M27	8	35					
15	HZG1466-09-11	分半挡环	1	Q235A					
14	HZG1466-09-10-00	前轴填料箱体	1	组合体					
13	HZG1466-09-09-00	汽侧组件	1	16Mn					
12	HZG1466-09-08	锥面分半环	1	45					
11	HZG1466-09-07	键1	4	45					
10	HZG1466-09-06	传动法兰	1	35					
9	HZG1466-09-05	连接法兰	1	Q235A					
8	HZG1466-09-04	转动轴	4	35					
7	GB/T 70.1-2000	内六角圆柱头螺钉M10*25	4	8.8级					
6	HZG1466-09-03	固定法兰	1						
5	GB/T 5782-2000	六角头螺栓 M24X130	72	8.8级					
4		垫片$\phi 694\phi 560\phi 3$	3	L2Y2					
3	HZG1466-09-02	静止环	3	16Mn					
2		垫片$\phi 694\phi 643\phi 3$	3	L2Y2					
1	HZG1466-09-01-00	石墨环组件	3	组合件					

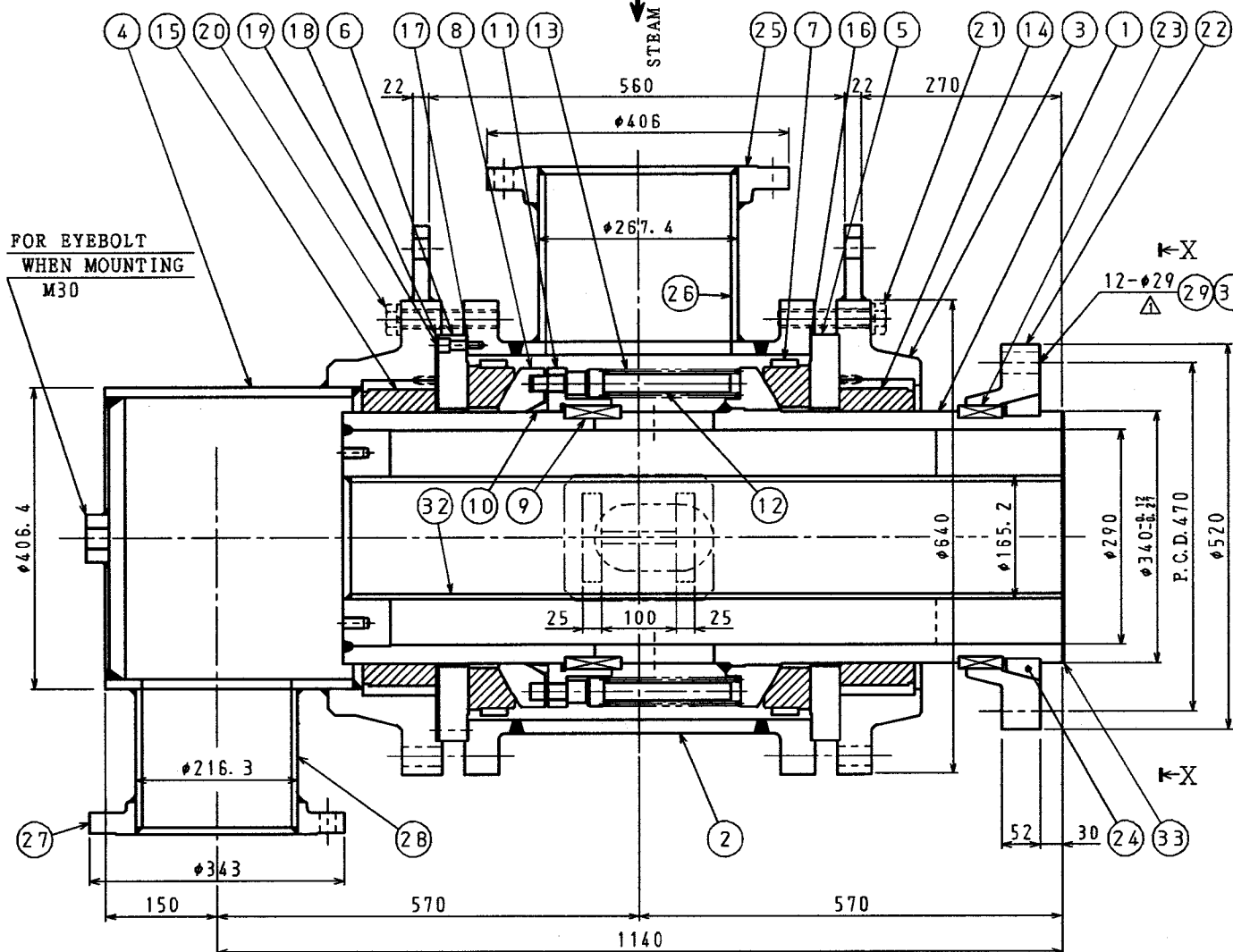
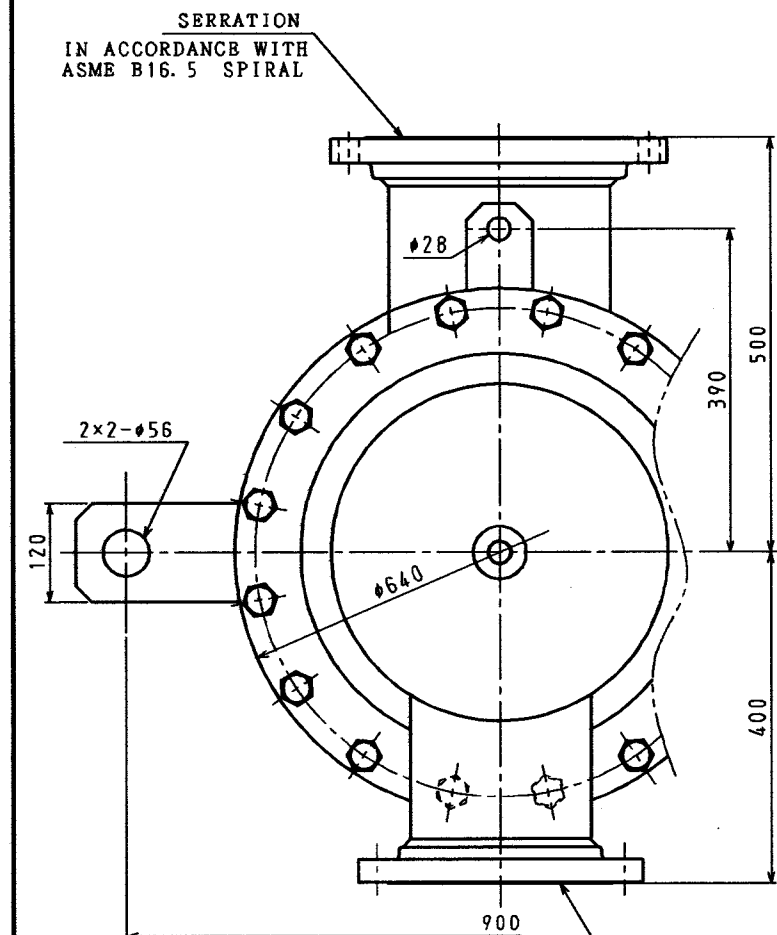
序号	代号	名称	数量	材料	材料 规格	备注
惠州市东亚旋转接头有限公司						
旋转接头(18"-10")						
HZG1466-09-00						

标记 处数 分区 更改文件号 签名 年.月.日
 设计 张永鑫 2011.5. 标准化
 阶段标记 重量比例
 审核
 工艺 批准 共 张 第 1 张

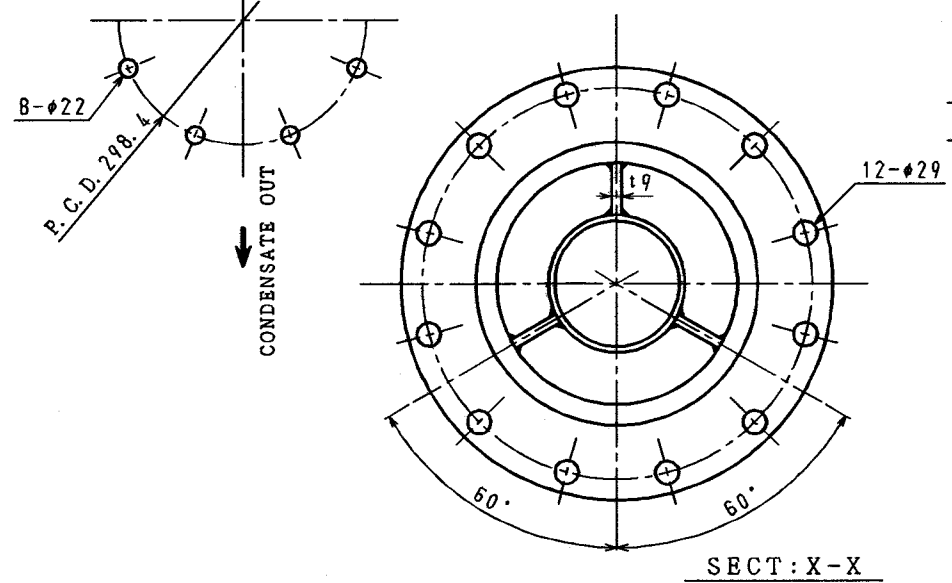
コード No. NW870A221174

寸法	公差	寸法	公差
6mm	±0.1	400mm	±0.8
6mm ~ 30mm	±0.2	1000mm	±1.2
30mm ~ 120mm	±0.3	2000mm	±2.0
120mm ~ 400mm	±0.5		

指示公差角部C0.2~0.3、指示公差面部R0.3~0.4



品番	品名	材質	個数	備考
33	GASKET	T/#1120	1	
32	INTERNAL PIPE	STPG370	1	150A×Sch40
31	SPRING WASHER	SWRH	12	M24 OPT SIDE DELIVERY
30	HEX. NUT	SS400	12	M24 OPT SIDE DELIVERY
29	STUD BOLT	S45C	12	M24×180 OPT SIDE DELIVERY
28	PIPE	STPG370	1	200A×Sch40
27	FLANGE (WITH SERRATION)	S25C	1	200A ASME150
26	PIPE	STPG370	1	250A×Sch40
25	FLANGE (WITH SERRATION)	S25C	1	250A ASME150
24	SPLIT RING	S25C	1	
23	KEY	S45C	2	
22	FLANGE	SS400	1	
21	HEX. BOLT	S45C	16	M24 (WITH SW)
20	HEX. BOLT	S45C	16	M24 (WITH SW)
19	CAP BOLT	SCM435	8	M10 (WITH SW)
18	GASKET	T/#1120	1	
17	GASKET	T/#1120	1	
16	GASKET	T/#1120	1	
15	CARBON BEARING (B)	STKM13 CARBON	1	
14	CARBON BEARING (A)	STKM13 CARBON	1	
13	SPRING	SUS304	8	
12	SPRING SUPPORT	S25C	8	
11	SPRING HOLDER	SS400	1	
10	TEFLON WEDGE	P. T. F. E.	1	
9	KEY	S45C	2	
8	THRUST COLLAR	S45C	1	
7	SEAL CARBON	STKM13 CARBON	2	
6	SEAL PLATE (B)	FCD450	1	
5	SEAL PLATE (A)	FCD450	1	
4	HEAD	SS400 STPG370	1	
3	COVER	SS400	1	
2	CASING	SS400	1	
1	ROTOR	S45C STKM13	1	



I/#: 3062217-QO: 2SETS
I/#: 3062208-QO: 2SETS

SERVICE CONDITIONS	
FLUID NAME	STEAM
FLOW RATE	13000Kg/Hr (at 0.4MPaG)
OPERATION PRESSURE	0.4 MPaG Max 1.18 MPaG
OPERATION TEMPERATURE	151 °C Max 191 °C
ROTATION SPEED	5.0 min ⁻¹
QUANTITY	4 SETS
TORQUE	≈10800 N·m
WEIGHT	≈1200kg

TSUKISHIMA KIKAI CO., LTD.
PEARL ROTARY JOINT
TYPE: ONC0567 SIZE: 300A-150A
株式会社昭和技研工業
SHOWA GIKEN INDUSTRIAL CO., LTD.
尺度SCALE 製図DRAWN 検図CHECKED 承認APPROVED
1/6 K. KIYOHARA K. FUKASAWA
1 作成DATE DEC. 10. 2007 図番 DWG. NO. 2A21174 REV. V1
2 三角法 3RD ANGLE PROJECTION

100629	キヨ	製図訂正
記号	年月日	係 訂 正 事項

参考図面D/#: 2A20791

F0196